

Linux Installation

- Crash Kurs
- Booten
- Distributionen
- Konfiguration
- Partitionierung
- Paketverwaltung
- Installation
- Hilfe & Doku



Crash Kurs Linux (1)

Linux ist ein Mehrbenutzerbetriebssystem

- Administrator/Supervisor Account: root
- Root werden mit su -
- nur als Root arbeiten, wenn unbedingt nötig
- Benutzer gehören mindestens einer Gruppe an
- Dateien gehören einem Benutzer und einer Gruppe
- Dateirechte für Benutzer, Gruppe und Andere




Crash Kurs Linux (2)

Datei- und Verzeichnisstruktur

```
/
boot
dev
bin
etc
home
  mustermx
mnt
  cdrom
  floppy
usr
  bin
  local
  sbin
root
sbin
tmp
var
```

- Wurzelverzeichnis: /
- Trennzeichen in Pfadangaben ist / (nicht \)
- Alles wird in einen Verzeichnisbaum eingebunden
- mount, umount
- /etc/fstab

Distributionen

			
aktuelles Release	7.2	7.3	2.2r4 (potato)
Paket- verwaltung	RPM	RPM	DEB

Weitere Distributionen:

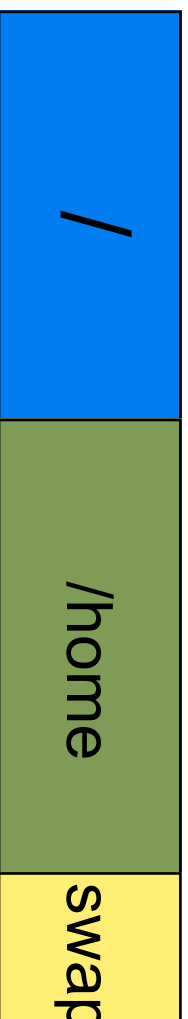
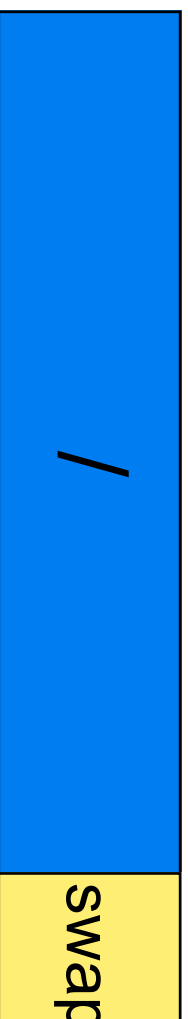
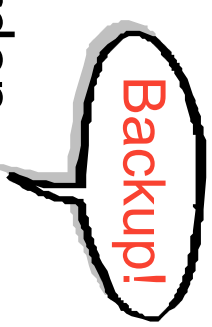
Mandrake, Turbo Linux, Caldera ...

Spezialisierte Distributionen:

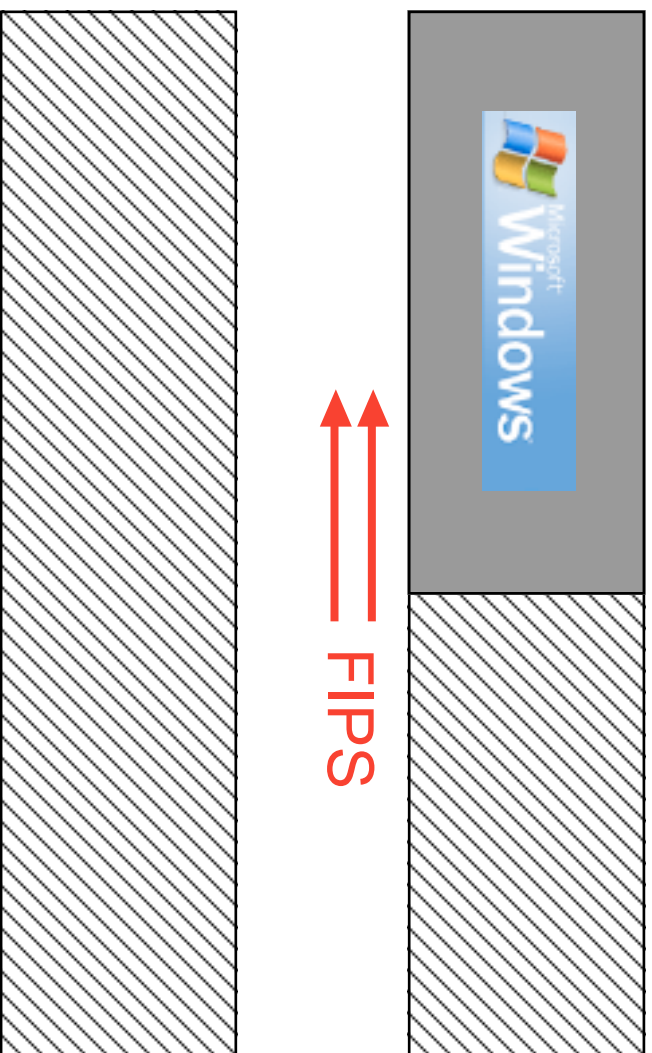
YellowDog Linux, Linux Router Project ...

Partitionierung (1)

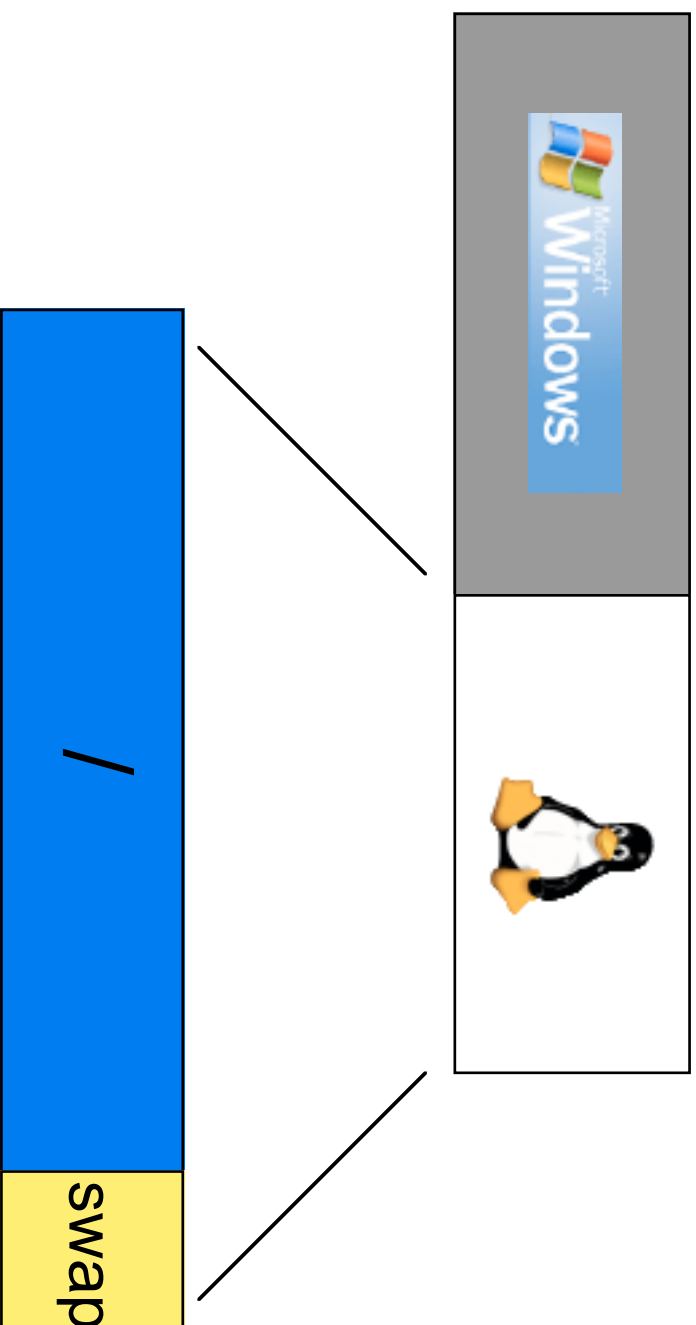
- fdisk, diskdruid, diskdrake o.ä.
- Alle Daten auf betroffenen Partitionen werden gelöscht!
- Minimum: 1-2 GB freier Platz



Partitionierung (2)



Partitionierung (2)



...

Installation

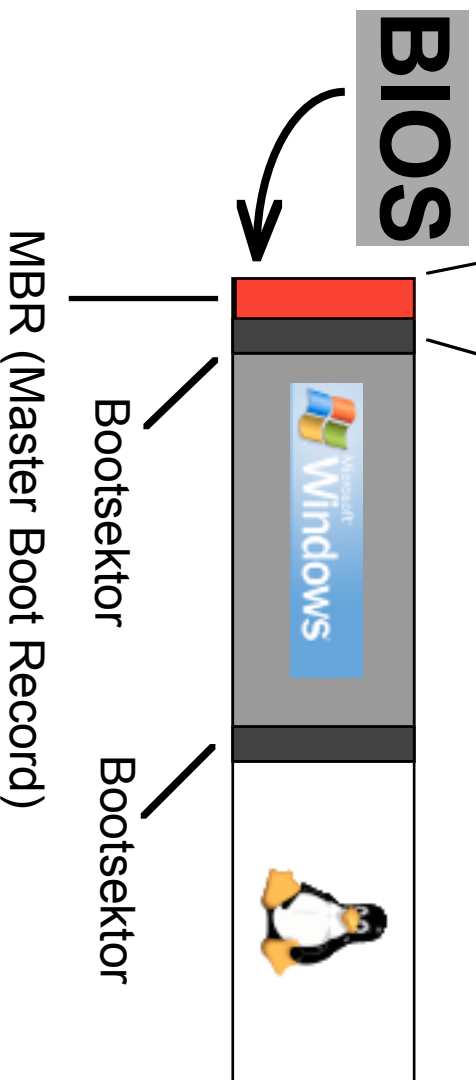
- Boot Floppy + Netz
- Boot Floppy + CD
- Boot CD + Netz
- Boot CD
- Installation übers Netz per http, ftp oder ggf. NFS

Booten

Platz für Bootlader
(z.B. LILO)

Partitionstabelle

Achtung!
Windows überschreibt den
MBR bei der Installation.



Konfiguration (1)

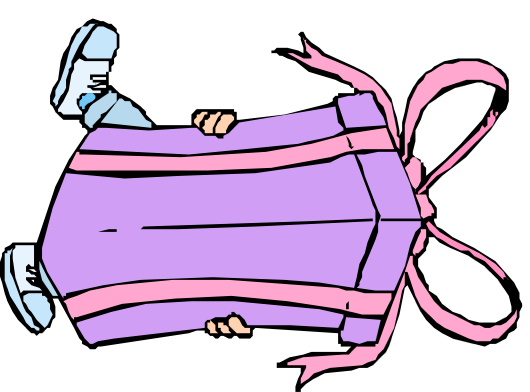
- XFree 4
- Graphische Benutzungsoberfläche (Ctrl-Alt-F7)
- Textkonsolen mit Ctrl-Alt-F1 (bis F6)
- Konfiguration während der Installation
- Daten vorher rausschreiben (Monitor, Grafikkarte)
- Testen !!! (und X ggf. nicht automatisch starten)

Konfiguration (2)

- Netzwerkkarte sollte automatisch erkannt werden
- DHCP oder feste IP?
- DSL: PPPoE
- ISDN, Modem
- Konfigurationstools verfügbar
- Firewall/Routing: iptables (bzw. ipchains, ipfw)

Paketverwaltung (1)

- Paketmanagement verwaltet installierte Software
- Paketauswahl während der Installation:
 - Installationsmethode (Server, Workstation, ...)
 - Paketgruppen (Publishing, Webserver, ...)
 - Einzelauswahl
- Mögliche Sicherheitsrisiken beachten



Paketverwaltung (2)

- Sourcecode als `.tar.gz` (`.tgz`)
- RPM oder DEB
- Paketabhängigkeiten (Dependencies)
- Binary oder Source Pakete

```
rpm -ivh <file(s)>      rpm -Uvh <file(s)>
```

```
rpm -e <paket>         rpm -q <paket>
```

Hilfe & Dokumentation

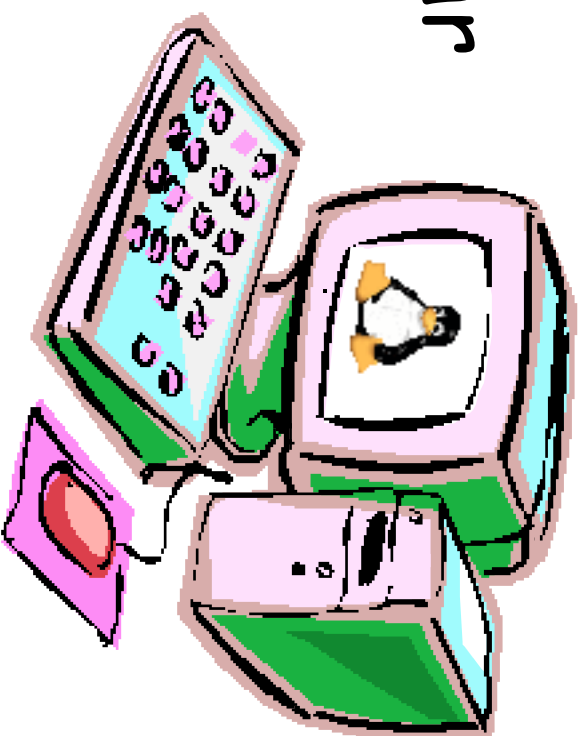
- Manpages (man <befehl>)
- HOWTOs und Tutorials (<http://www.linuxdoc.org>)
- Mailinglisten(archive)
- Bugreportsysteme (Bugzilla)
- Newsgroups
- IRC
- Linux User Groups (<http://www.lug-s.org>)

Install Party

Samstag ab 10 Uhr
im Hörsaalfoyer

Infozettel gibts nach dem Vortrag
oder später vor der FS oder im Pool.

Anmeldung ist noch bis Freitag möglich!

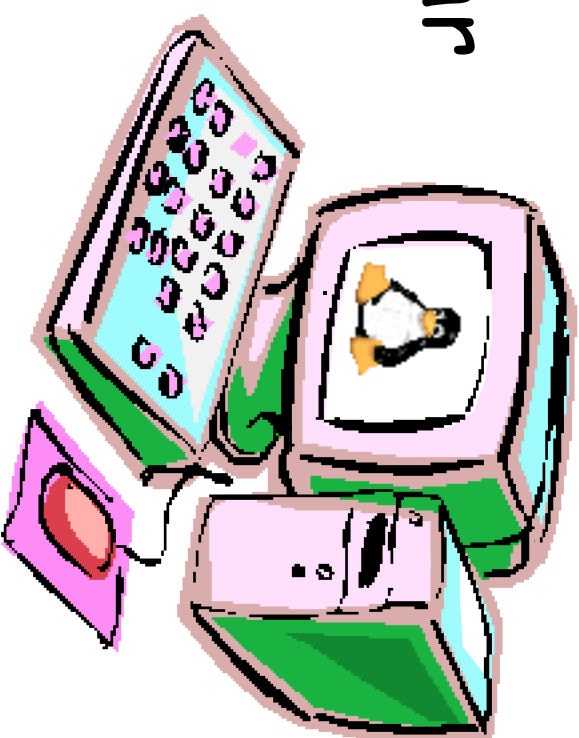


Install Party

Samstag ab 10 Uhr
im Hörsaalfoyer

Infozettel gibt's nach dem Vortrag
oder später vor der FS oder im Pool.

Anmeldung ist noch bis Freitag möglich!



Noch Fragen?